

DESMONTAGEM - MONTAGEM : PERMUTADOR TÉRMICO

BVA AL4 E BVA AL4 E BVA AL4

1. Ferramenta preconizada

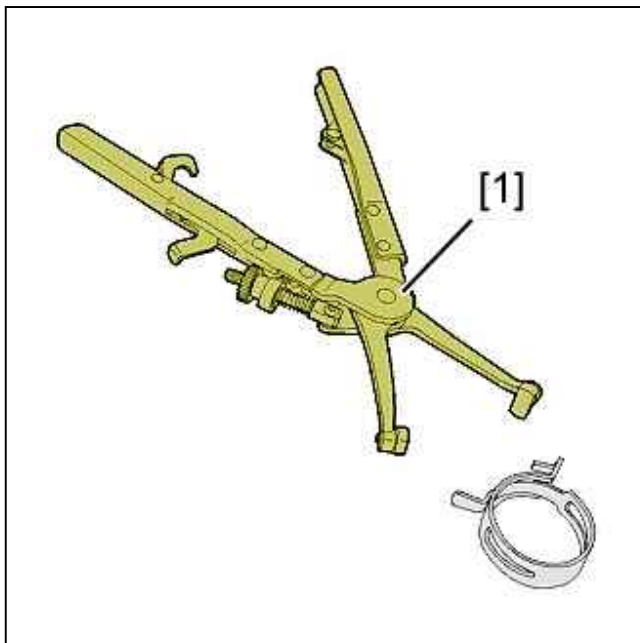


Figura : E5-P059C

[1] alicate para braçadeiras elásticas de tubos de arrefecimento 9029-T.

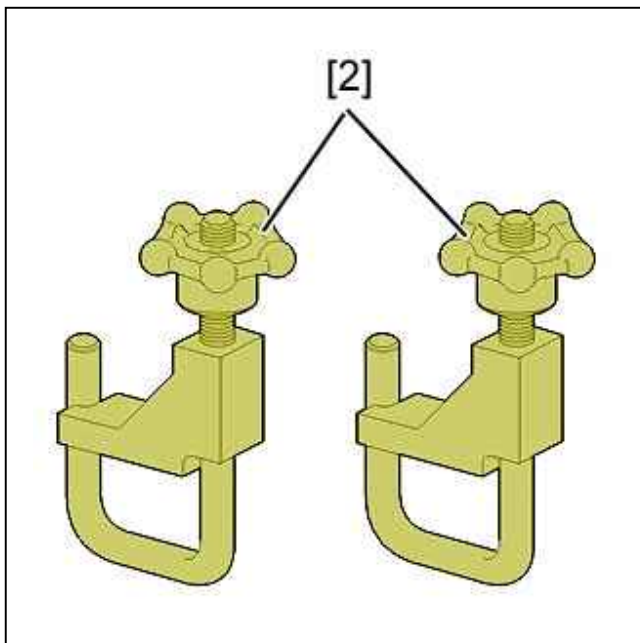


Figura : E5-P08HC

[2] jogo de 2 pinça-tubos 4153-T.

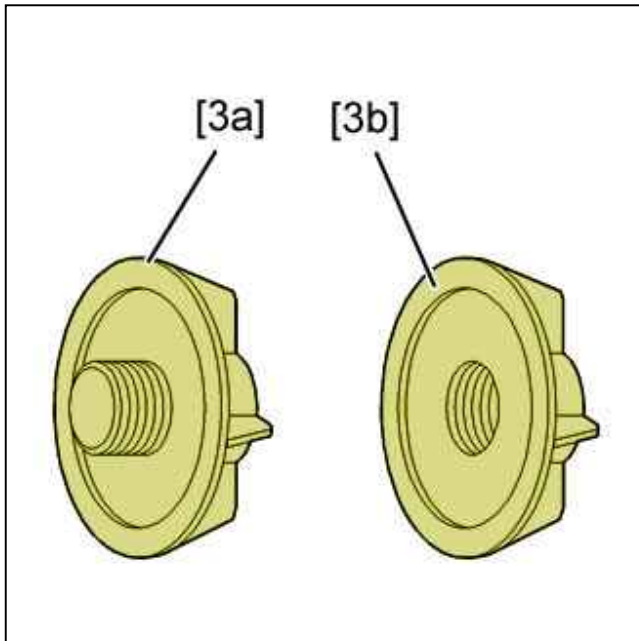


Figura : E5AP1FKC

[3a] Tampa de proteção do cárter traseiro da caixa de velocidades (-).0338 R1.

[3b] Tampão de proteção permutador térmico da caixa de velocidades (-).0338 R2.

2. Desmontagem

IMPERATIVO : Respeitar as instruções de segurança e de limpeza (reportar-se à brochura "RECOMENDAÇÕES - PRECAUÇÕES").

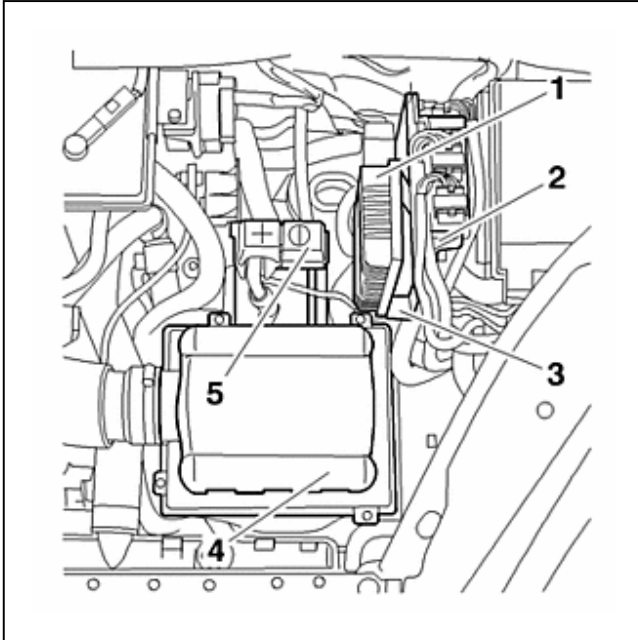


Figura : B2CP3MXC

Colocar o veículo em um elevador.

Desligar :

- A bateria
- O calculador motor (1)
- O calculador da caixa de velocidades automática (2)

Remover :

- A caixa filtro de ar (4)
- O suporte (3) dos calculadores
- O suporte do conjunto de bornes (5)

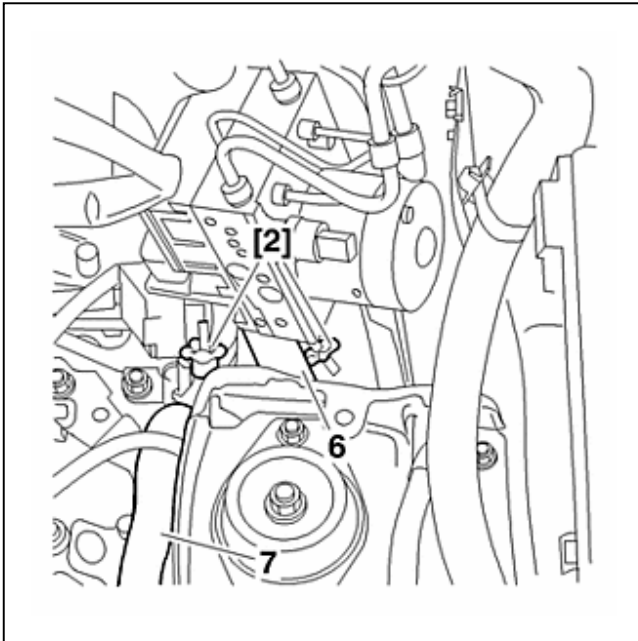


Figura : B2CP3N3C

Desmontar os parafusos de suporte do bloco ABS.

Afastar o bloco ABS.

Apertar os tubos (6) e (7) Com a ferramenta [2].

Desmontar as braçadeiras dos tubos (6) e (7) Com a ferramenta [1].

Remover :

- A roda dianteira esquerda
- O para-lama da frente esquerdo

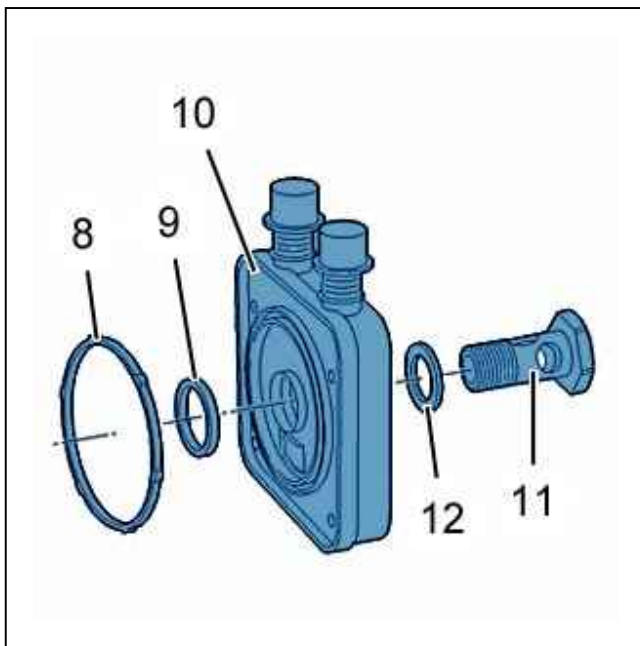


Figura : B2CP3G6C

Remover :

- O parafuso (11)
- A junta (12)
- O permutador térmico (10)

Recuperar as juntas (8) e (9) debaixo do permutador térmico.

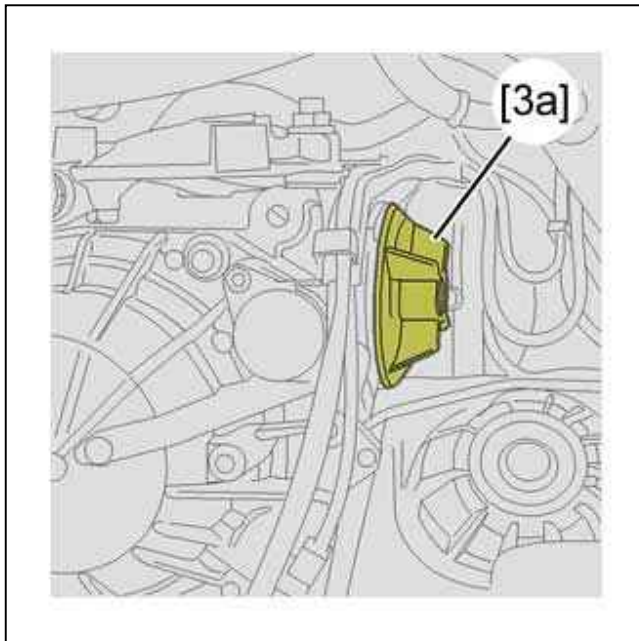


Figura : B2CP3N4C

NOTA : Permutador térmico não remontado imediatamente : Colocar no lugar as ferramentas de proteção [3a], [3b] sobre o cárter traseiro e sobre o permutador térmico.

3. Montagem

IMPERATIVO : O permutador térmico deve ser substituído se o óleo da caixa de velocidades estiver poluído.

Substituir :

- As juntas (8) e (9)
- A anilha junta (12)

Montar :

- O permutador térmico (10), após ter desmontado as ferramentas [3]
- O parafuso (11) Apertar a $5 \pm 0,5$ m.daN
- O para-lama da frente esquerdo
- A roda dianteira esquerda

Descer o veículo perto do solo.

Montar :

- Os 2 tubos (6) (7) Com a ferramenta [1]
- O bloco ABS
- O suporte do conjunto de bornes (5)
- O suporte (3) dos calculadores
- A caixa filtro de ar (4)

Voltar a ligar :

- O calculador motor (1)
- O calculador da caixa de velocidades automática (2)
- A bateria

Efetuar o enchimento, purga e nível do circuito de arrefecimento (ver a operação correspondente).

Verificar o nível de óleo da caixa de velocidades (ver a operação correspondente).

Atualizar o contador de uso de óleo (ver a operação correspondente).