

**IDENTIFICAÇÃO : CAIXA DE SERVIÇO INTELIGENTE***MON TAGEM MULTIPLEXADA CAN VAN***1. Introdução**

Este documento permite identificar a arquitectura electrónica de um veículo a partir da identificação de uma caixa de serviço inteligente, ou de diferenciar duas caixas de serviço inteligentes a partir das suas características físicas.

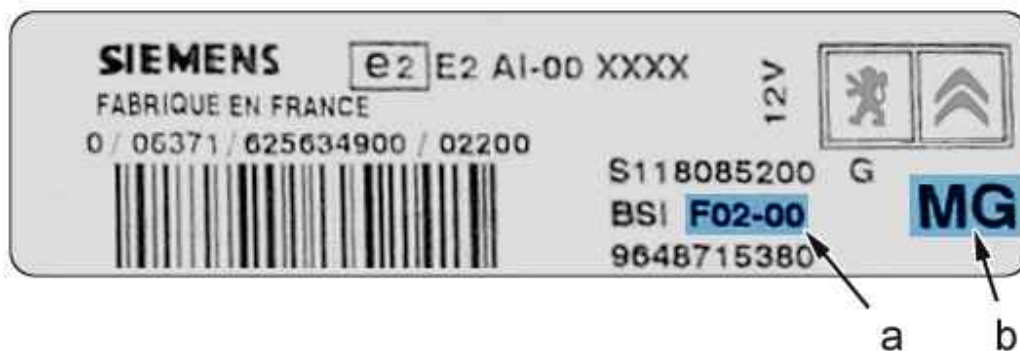
**2. Guia de reconhecimento**

Figura : D4EY00ND

"a" Tipo de veículo sobre o qual é montada esta caixa de serviço inteligente.

"b" Nível de acabamento da caixa de serviço inteligente :

- BG => Baixo de gama
- MG => Gama média
- HG => Topo de gama

**NOTA :** Nas peças de substituição, será fornecida a caixa de serviço inteligente alta gama.

**3. Identificação****3.1. VALEO (Variante B)**

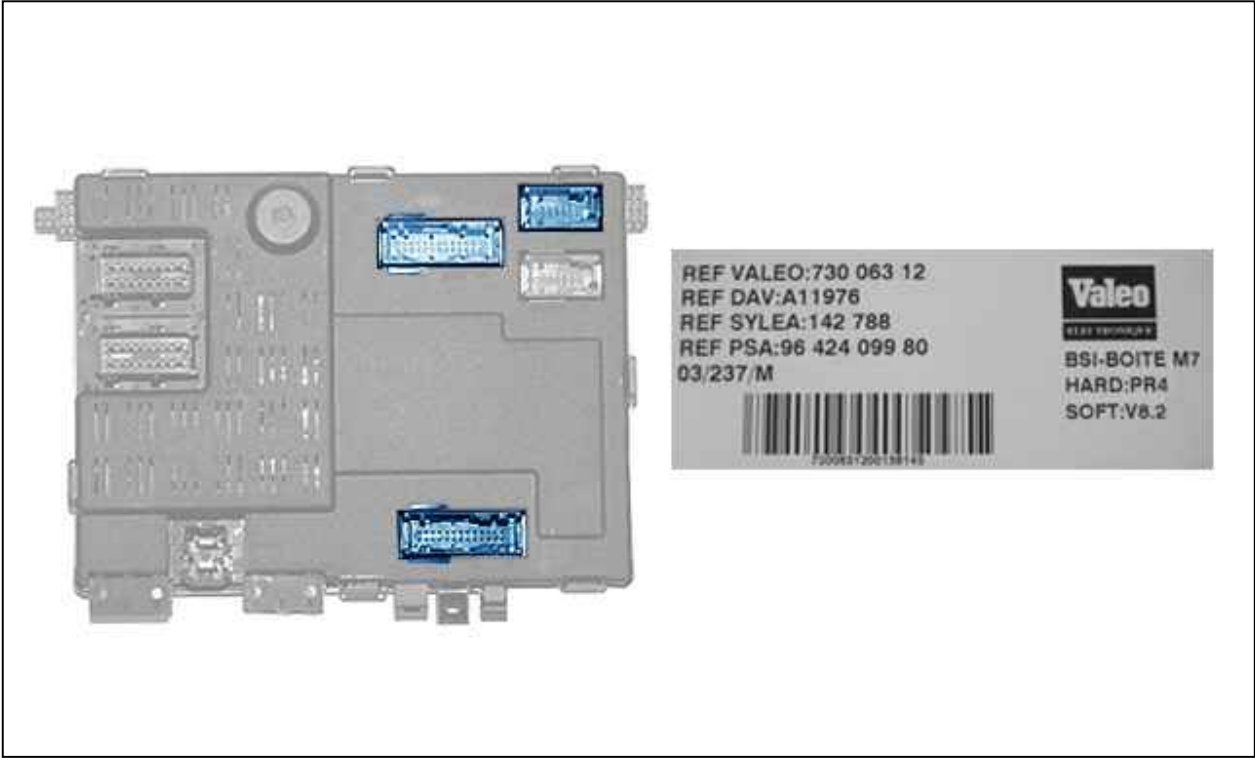


Figura : D4EY00DD

Veículo	fornecedor (Tipo BSI)	Código / Variante	Nível de acabamento
BERLINGO (M49)	VALEO	B	Todos os tipos

3.2. VALEO (Variante B)



Figura : D4EY00ED

Veículo	fornecedor (Tipo BSI)	Código / Variante	Nível de acabamento
XSARA (N7)	VALEO	B	Todos os tipos
XSARA PICASSO (N68)			

3.3. VALEO (Variante C)

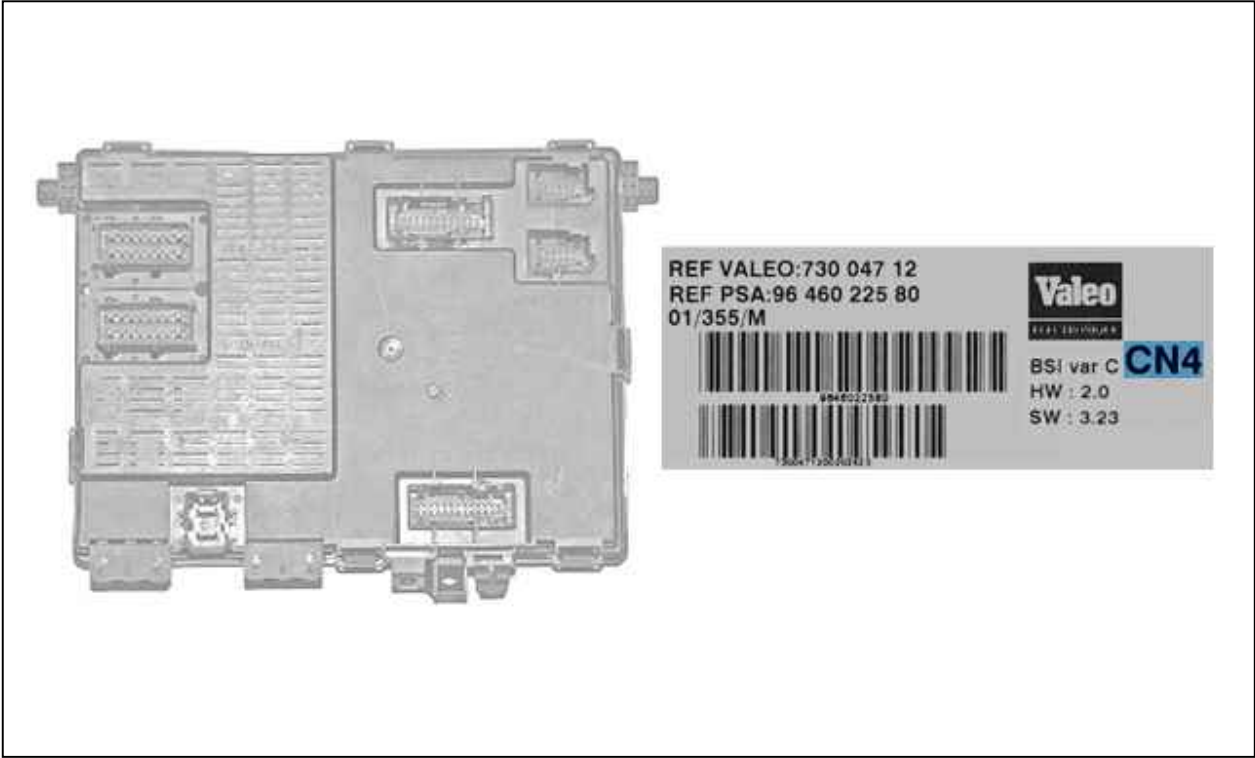


Figura : D4EY00FD

Veículo	fornecedor (Tipo BSI)	Código / Variante	Nível de acabamento
XSARA (N7)	VALEO	C	Todos os tipos
XSARA PICASSO (N68)			

3.4. VALEO - Topo (Variante E) - VAN

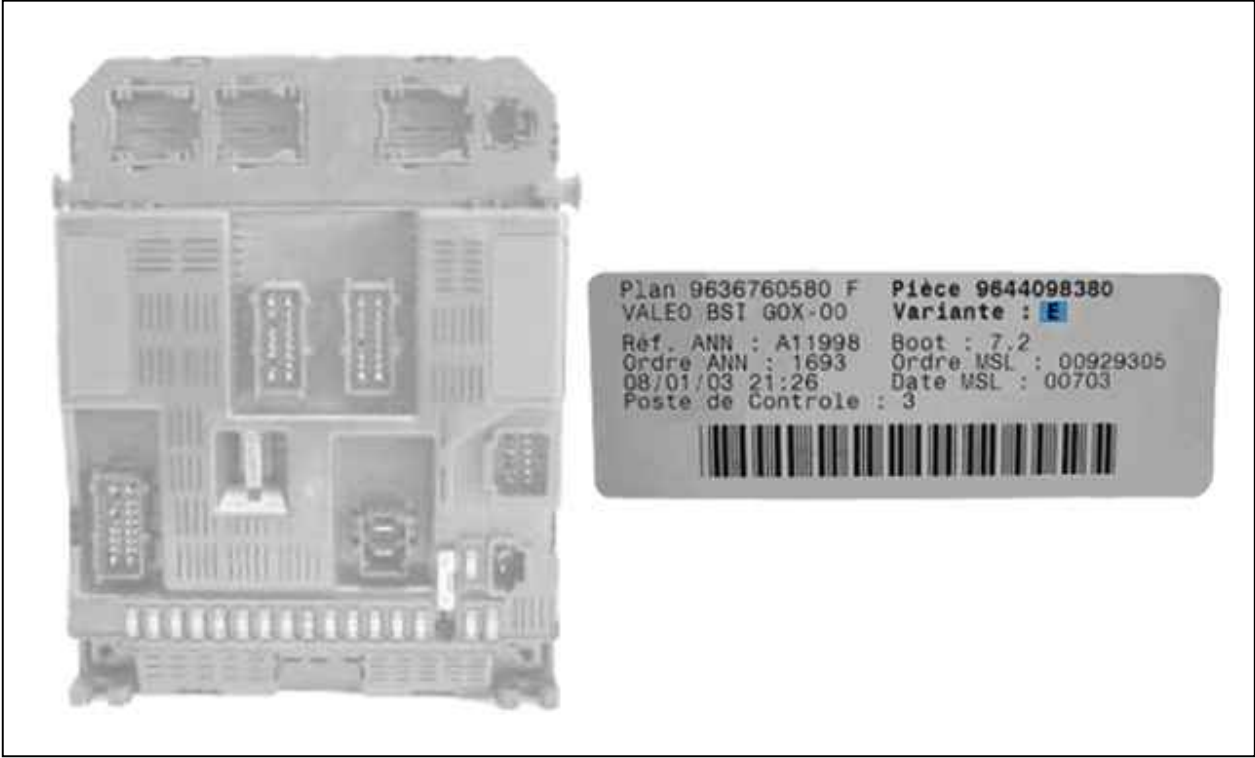


Figura : D4EY00GD

Veículo	fornecedor (Tipo BSI)	Código / Variante	Nível de acabamento
C2	VALEO (Top)	E01-00	Topo de gama
C3			
C3 Pluriel			
BERLINGO (M59)			

XSARA PICASSO (N68)			
C2	VALEO (Top)	E03-00	Baixo de gama
C3			
C3 Pluriel			
BERLINGO (M59)			
XSARA PICASSO (N68)			

3.5. SIEMENS - LIGHT 2001 - VAN

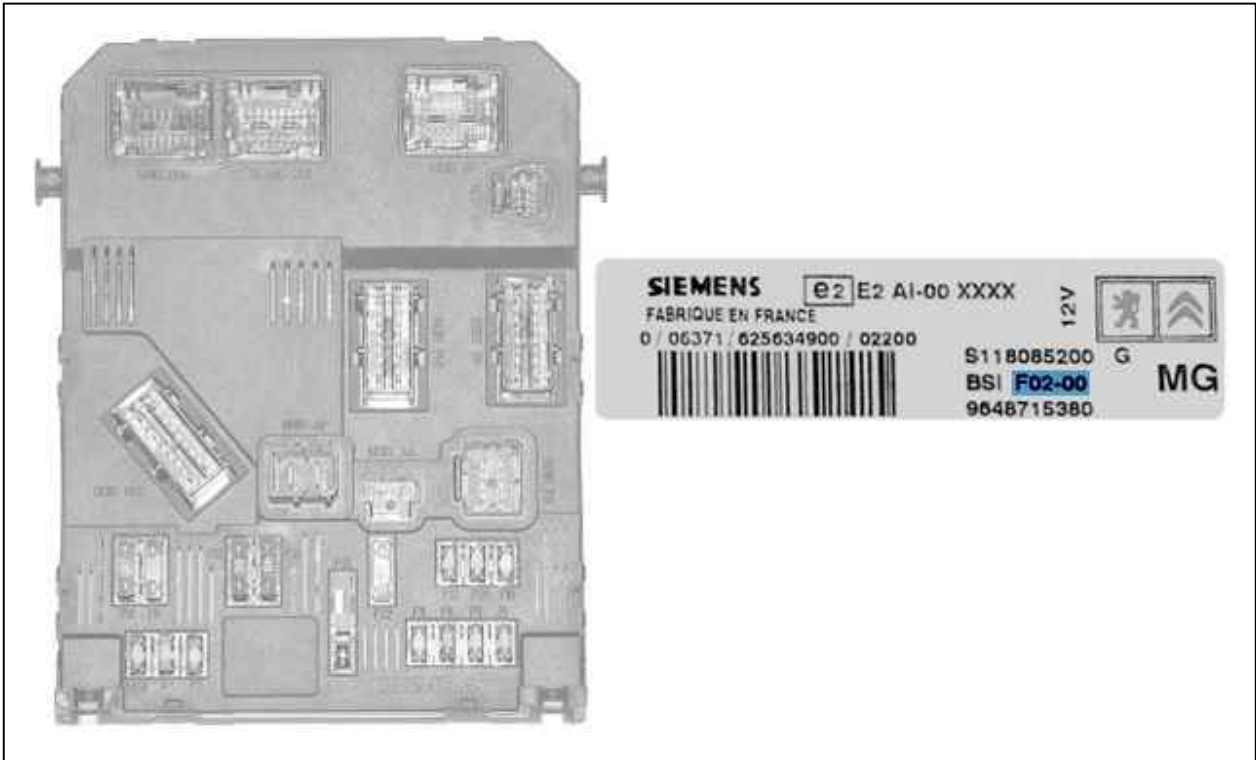


Figura : D4EY00HD

Veículo	fornecedor (Tipo BSI)	Código / Variante	Nível de acabamento
C2	SIEMENS (LIGHT 2001)	F01-00	Topo de gama
C3			
C3 Pluriel			
BERLINGO (M59)			
XSARA PICASSO (N68)			
C2	SIEMENS (LIGHT 2001)	F02-00	Gama média
C3			
C3 Pluriel			
BERLINGO (M59)			
XSARA PICASSO (N68)			
C2	SIEMENS (LIGHT 2001)	F03-00	Baixo de gama
C3			
C3 Pluriel			
BERLINGO (M59)			
XSARA PICASSO (N68)			

3.6. JCAE - Transgama Light2004 - Can

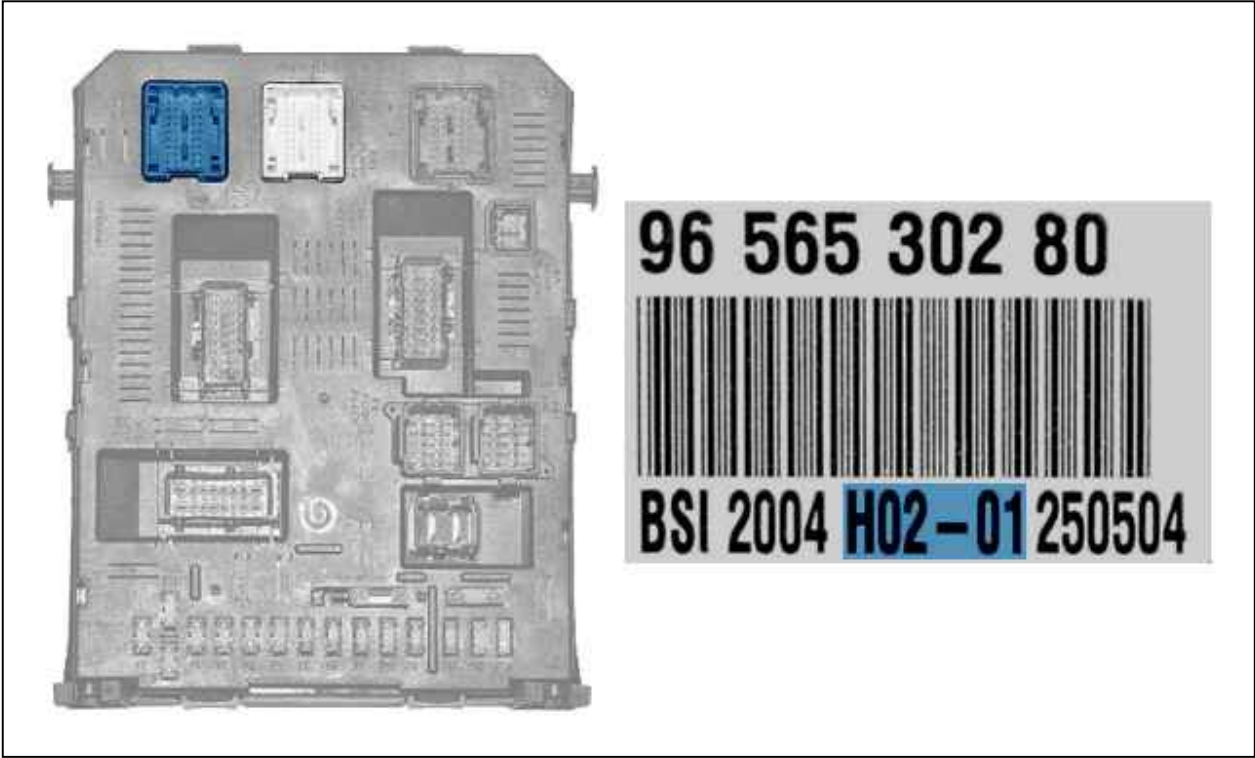


Figura : D4EY00ID

Veículo	fornecedor (Tipo BSI)	Código / Variante	Nível de acabamento
C4	JCAE (Transgama Light2004)	H01-00/01	Alta gama com LIN
C4	JCAE (Transgama Light2004)	H02-00/01	Alta gama sem LIN
C5			
C6			
C4	JCAE (Transgama Light2004)	H04-00/01	Baixo de gama
C5			
C4	JCAE (Transgama Light2004)	H05-00/01	Baixo de gama
C5			

3.7. VALEO - LIGHT - VAN / SAGEM Top (Variante T) - VAN

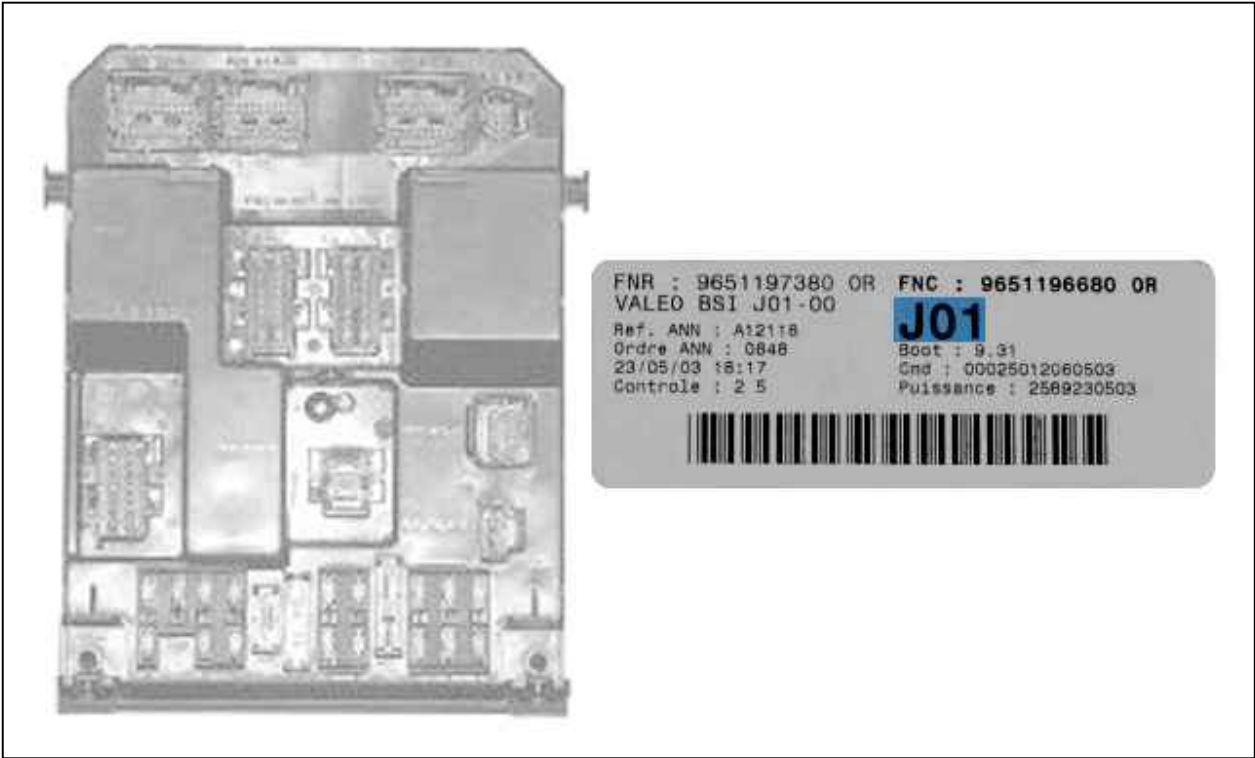


Figura : D4EY00JD

Veículo	fornecedor (Tipo BSI)	Código / Variante	Nível de acabamento
C5	SIEMENS (LIGHT 2001)	J01-00	Topo de gama
	SIEMENS (LIGHT 2001)	J02-00	Gama média
	SIEMENS (LIGHT 2001)	J03-00	Baixo de gama
	SIEMENS (LIGHT 2001)	J04-00	Baixo de gama

Veículo	fornecedor (Tipo BSI)	Código / Variante	Nível de acabamento
C5	SAGEM (Top)	T01-00	Gama média
	SAGEM (Top)	T02-00	Gama média
	SAGEM (Top)	T03-00	Gama média

### 3.8. SAGEM - Topo (Variante V) - VAN

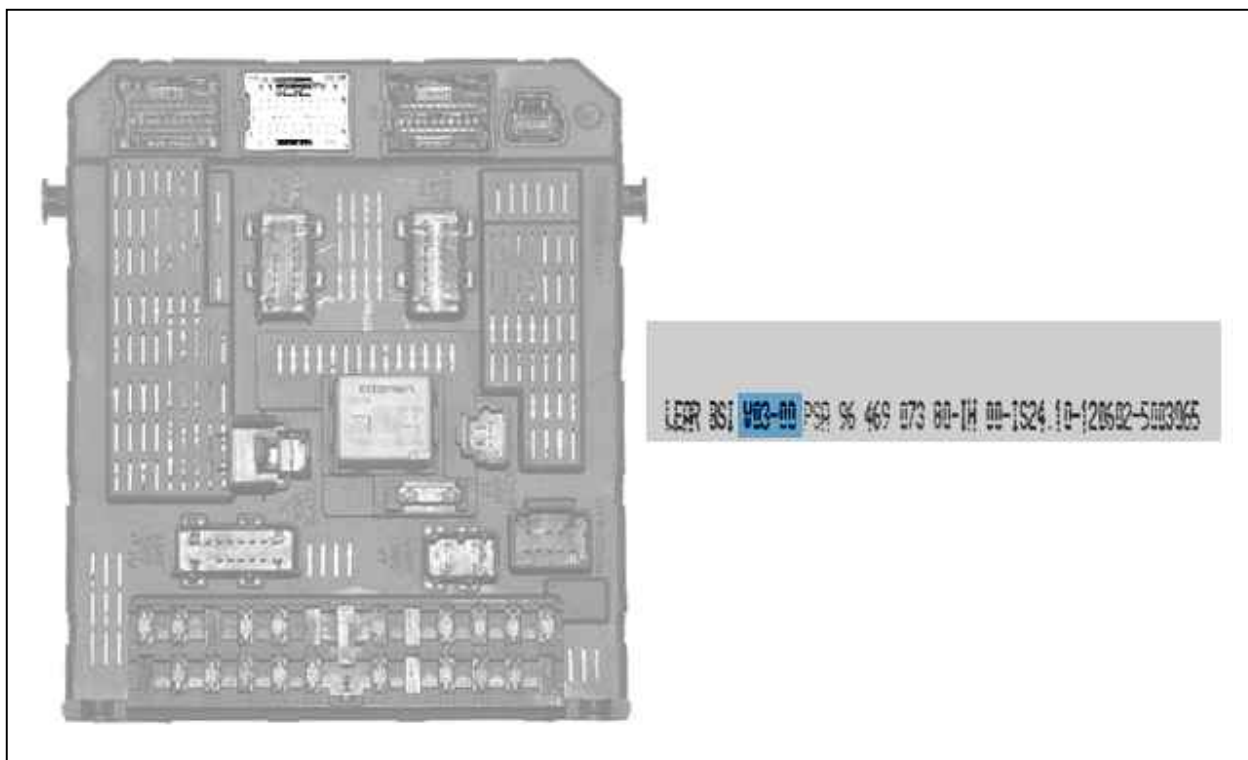


Figura : D4EY00KD

Veículo	fornecedor (Tipo BSI)	Código / Variante	Nível de acabamento
C8	SAGEM (Top)	V01-00	Baixo de gama
C8	SAGEM (Top)	V02-00	Gama média
C8	SAGEM (Top)	V03-00	Topo de gama

### 3.9. VALEO - Transgama Light2004 - Can

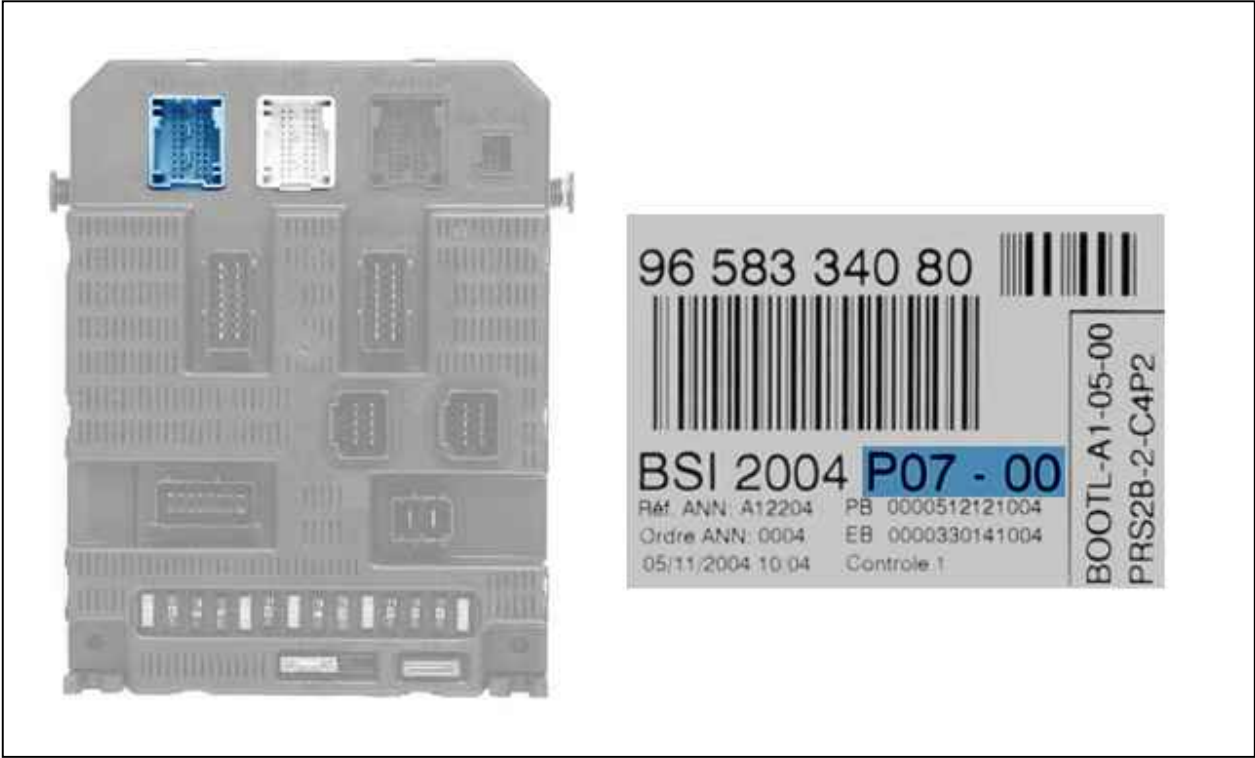


Figura : D4DY001D

Veículo	fornecedor (Tipo BSI)	Código / Variante	Nível de acabamento
C8	VALEO (Transgama Light2004)	P02-00	Sem
C2	VALEO (Transgama Light2004)	P06-00	Sem
C3	VALEO (Transgama Light2004)	P07-00	Sem
C3 Pluriel			
C3 Pluriel			
C8	VALEO (Transgama Light2004)	P08-00	Sem
C3	VALEO (Transgama Light2004)	P09-00	Sem
C3 Pluriel			
C3	VALEO (Transgama Light2004)	P10-00	Sem

3.10. JCAE - Evoluido - Can



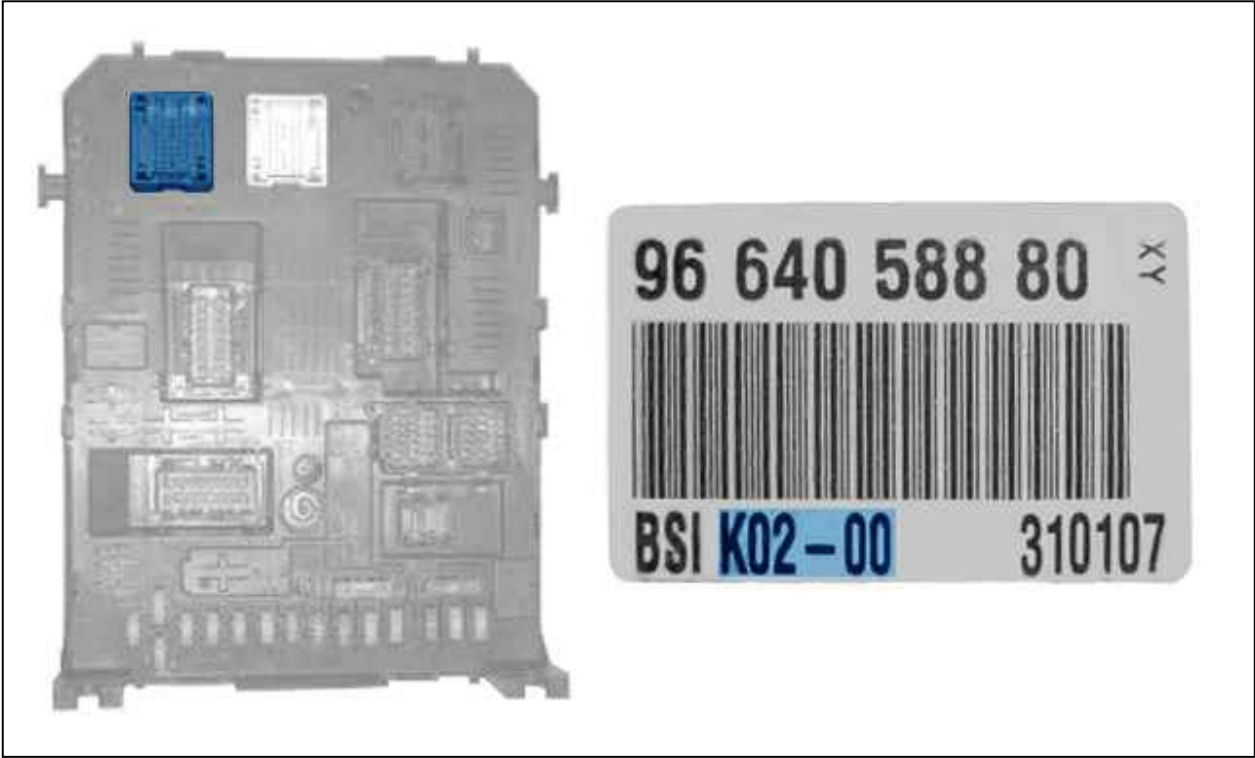


Figura : D4EY00LD

Veículo	fornecedor (Tipo BSI)	Código / Variante	Nível de acabamento
C4	JCAE (Evoluido)	K01-00	Com supertrancamento
C6			
C8			
BERLINGO (B9)			
C4	JCAE (Evoluido)	K02-00	Com ou sem supertrancamento
C5 (X7)			
C8			
BERLINGO (B9)	JCAE (Evoluido)	K03-00	Com ou sem supertrancamento
C5 (X7)	JCAE (Evoluido)	K04-00	Sem supertrancagem
C8			
BERLINGO (B9)			
JUMPY			
C4	JCAE (Evoluido)	K05-00	Com ou sem supertrancamento

3.11. VALEO - Evoluido





Figura : D4EY00MD

Veículo	fornecedor (Tipo BSI)	Código / Variante	Nível de acabamento
C2	VALEO (Evoluido)	X01-00	Sem
C3			
C2	VALEO (Evoluido)	X02-00	Sem
C3			
C2	VALEO (Evoluido)	X03-00	Sem
C3			
C2	VALEO (Evoluido)	X04-00	Sem
C3			
C2	VALEO (Evoluido)	X05-00	Sem
C3			