

OPERAÇÕES APÓS-VENDA : ANTIARRANQUE*MON TAGEM MULTIPLEXADA CAN VAN DESDE OPR 9492*

ATENÇÃO : A BSI, os calculadores dos motores e as chaves fazem parte de um veículo e não podem, por isso, ser trocados entre dois veículos.

1. Modo após venda seguro

Designa-se de modo "após venda seguro " quando o operador deve introduzir o código confidencial inscrito no cartão cliente, através da ferramenta de diagnóstico.

É necessário entrar neste modo através da ferramenta de diagnóstico para realizar várias operações :

- Substituição da CSI
- Substituição do calculador motor
- Substituição da CSI e do calculador do motor
- Substituição da chave
- Perda de chave

Para entrar no modo "após-venda de segurança", é necessário possuir o cartão confidencial (1) do cliente e introduzir o código de acesso ou o código confidencial (a).

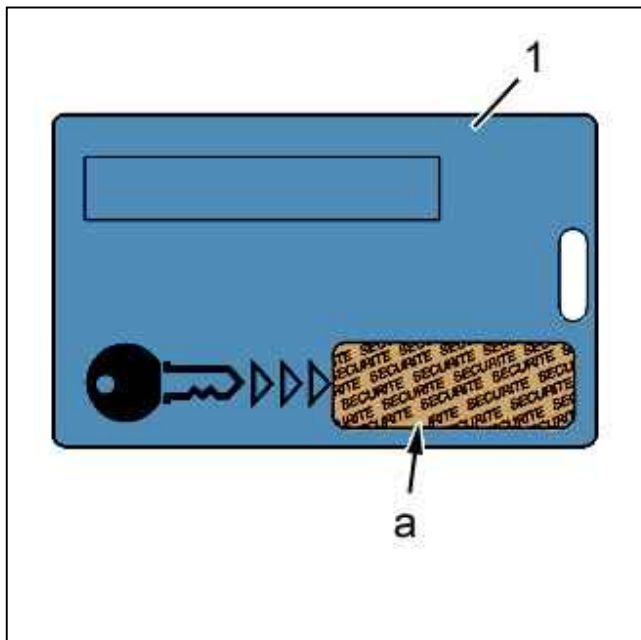


Figura : D4CP00LC

Referência	Designação
1	Cartão confidencial do cliente
a	Código confidencial (ferramentas de diagnóstico Proxia). Código de acesso cliente (ferramentas de diagnóstico Lexia)

2. Substituição da CSI

O código de acesso do cliente é necessário para a substituição da CSI.

Antes de desmontar a CSI defeituosa, é imperativo recuperar os valores dos parâmetros e a configuração da CSI, bem como a lista dos calculadores montados no veículo.

Depois de ter montado a nova CSI, é necessário inicializar (inicialização) para poder acasalar a CSI e o calculador do motor.

A inicialização da CSI consiste em inserir o código confidencial do cartão do cliente na memória da CSI.

NOTA : O acasalamento consiste em memorizar de forma definitiva os diferentes códigos inicializados pela BSI e pelo calculador do motor através da ferramenta de diagnóstico.

ATENÇÃO : Só é possível única tentativa de escrita do código confidencial na CSI. Caso o código esteja errado, a CSI fica então inutilizável.

3. A inicialização das chaves

O código de acesso cliente é necessário para a aprendizagem das chaves.

Para memorizar uma nova chave na CSI, é indispensável reinicializar todas as chaves.

E necessário ter uma caixa de serviços inteligente, já emparelhada, de modo a efetuar as aprendizagens das chaves de contato.

4. Substituição do calculador motor

É necessário o código de acesso do cliente para substituir um calculador do motor.

Durante a substituição do calculador motor, é preciso efetuar as operações seguintes :

- Programar o código de acesso cliente na memória do calculador do motor
- Acasalar o calculador do motor e a caixa de serviço inteligente

O acasalamento do calculador motor e da BSI realiza-se com o +APC, é preciso portanto pelo menos uma chave reconhecida pela BSI.